

Japan Satellite Image Scenery 北海道 for FSX

お申し込みいただきありがとうございます。

このシーナリーデータは自己解凍式分割書庫としてDVD-Rディスクに収録されています。

●動作環境

Microsoft Flight Simulator X および これが問題なく動作するコンピュータ
最新のService Packを適用してください。

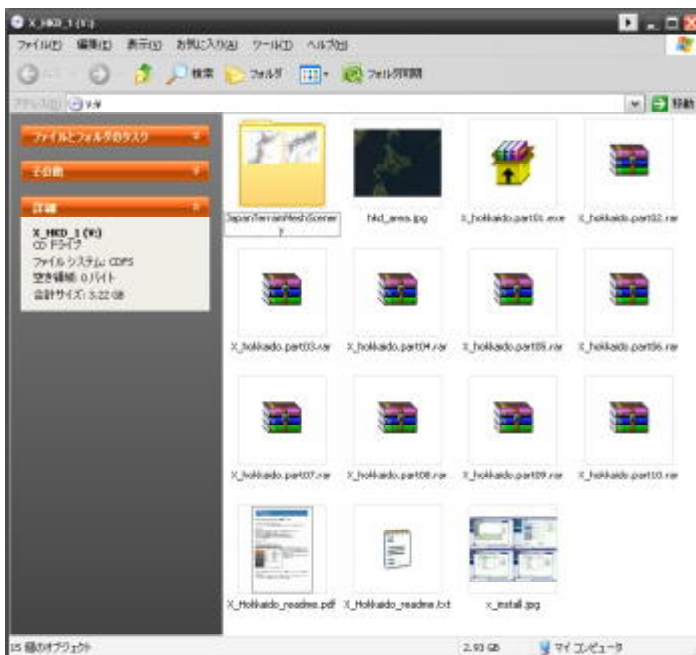
<http://www.microsoft.com/japan/games/fsx/default.mspx>

(このシーナリーはFSX専用です。FS2004/2002では使用できません。)

HDDに9GBの空き容量

●インストール

1.フライトシミュレータを終了してください。

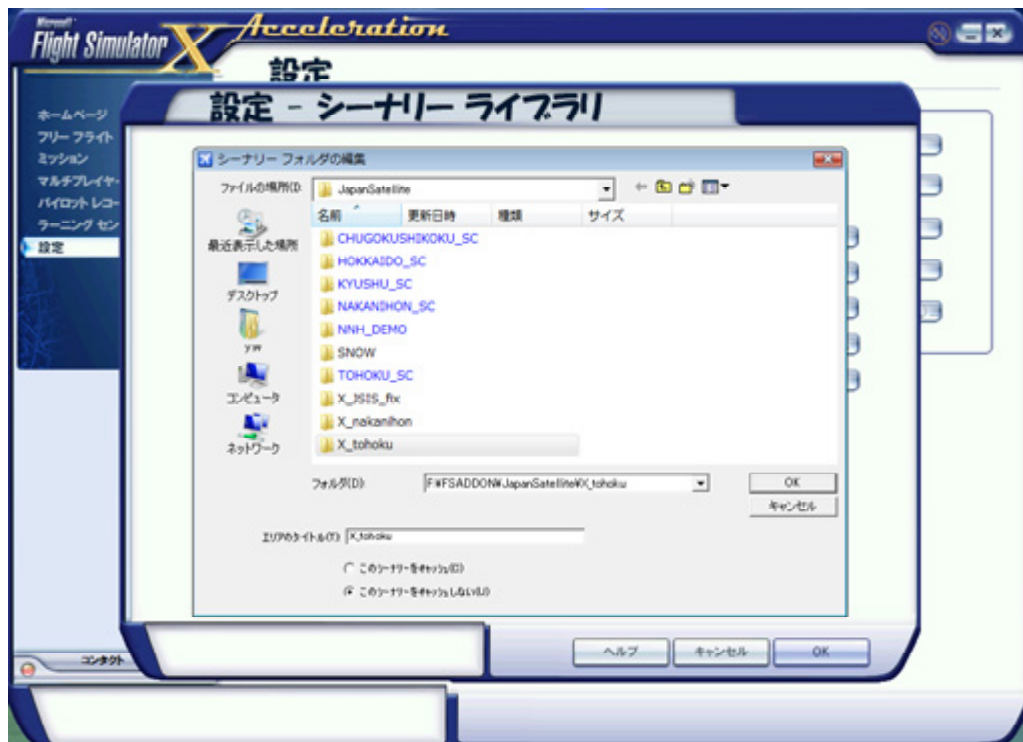


2. X_hokkaido.part01.exeをダブルクリックして
実行し、シーナリーデータを解凍してください。
※インストール先は各自の環境にあわせて適
宜変更してください。

※画面の指示に従って次のDVD-Rディスクと
入れ替えて下さい。

3.ファイルの解凍が終わったら、フライトシミュレータを起動してシーナリーライブラリに登録して
ください。

※収録全域を [X_hokkaido] フォルダ一つで構成しています。このフォルダをレイヤーとしてシ
ーナリーライブラリに追加登録してください(x_install.jpg 参照)。



●アンインストール

- 1.フライトシミュレータのシーナリーライブラリからインストール時に登録したレイヤーを削除してください。
- 2.インストールしたシーナリーデータファイルをHDDから削除してください。

●Photec!函館・札幌フォトシーナリーとの併用

1.Photec!函館フォトシーナリーとの併用

X_hokkaido フォルダの scenery フォルダから、

xhi5_5_HAK.bgl、xhi6_2_HAK.bgl、xhi6_4_HAK.bgl、xhj6_1_HAK.bgl、

xhj6_2_HAK.bgl の各BGLファイルを削除してください。

2.Photec!札幌フォトシーナリーとの併用

X_hokkaido フォルダの scenery フォルダから、

xhj3_2_SAP.bgl、xhj3_3_SAP.bgl、xhj4_2_SAP.bgl、xhj4_4_SAP.bgl、xhk3_5_SAP.bgl、

xhk4_1_SAP.bgl、xhk4_3_SAP.bgl、xhk4_5_SAP.bgl、xhk5_1_SAP.bgl

の各BGLファイルを削除してください。

※拡張子をbglから変更する(例えばBKbgl等々)だけでも結構です。

●サポート

ユーザーサポートは、原則としてe-mailおよびWebサイトにおいて行います。

●Japan Terrain Mesh Scenery [ST/HG] と併用することを推奨します。1枚目のディスクに収録してありますので必要に応じて、Zipファイルを解凍後、シーナリーライブラリに登録して

ください。

●参考事項

- ・このシーナリーの製作解像度は約5m/pix、衛星画像解像度は約15m/pix です。
- ・北海道編では新たに夜間シーナリーを作成しました。

YOSI

ys08au@web.club.ne.jp

<http://www.flightinfo.jp/jtms/>

2009年5月