

## Japan Satellite Image Scenery 東北 for FSX

お申し込みいただきありがとうございます。

このシーナリーデータは自己解凍式分割書庫としてDVD-Rディスクに収録されています。

### ●動作環境

Microsoft Flight Simulator X および これが問題なく動作するコンピュータ  
最新のService Packを適用してください。

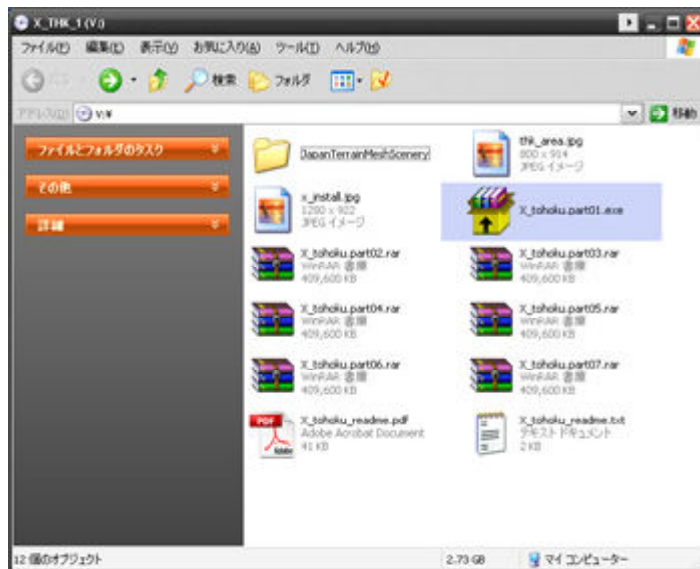
<http://www.microsoft.com/japan/games/fsx/default.msp>

(このシーナリーはFSX専用です。FS2004/2002では使用できません。)

HDDに5GBの空き容量

### ●インストール

1. フライトシミュレータを終了してください。



2. X\_tohoku.part01.exeをダブルクリックして  
実行し、シーナリーデータを解凍してください。

※インストール先は各自の環境にあわせて  
適宜変更してください。

※画面の指示に従って次のDVD-Rディスク  
と入れ替えて下さい。

3. ファイルの解凍が終わったら、フライトシミュレータを起動してシーナリーライブラリに登録してください。

※収録全域を [X\_tohoku] フォルダー一つで構成しています。このフォルダをレイヤーとしてシーナリーライブラリに追加登録してください(x\_install.jpg 参照)。

